

## VIZUALIZACE POVRCHŮ:



dlažba

## příruční sklad 2.16

## PODLAHA

- dlažba, 30x30 cm, barva béžová, protiskluznost R10 B

## STĚNY

- štuk, barva bílá, sokl dle podlahy

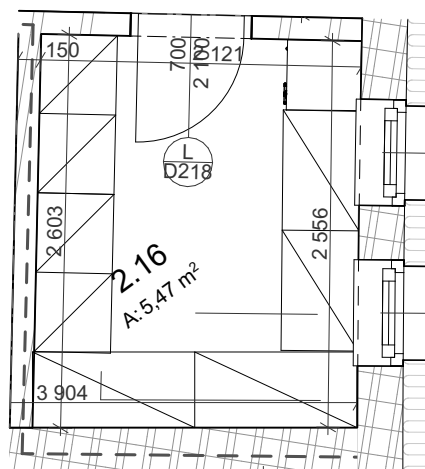
## STROP

- SDK podhled, barva bílá

## ZAŘÍZENÍ

- kovový regálový systém, výška max. 2,7 m (koordinovat s výškou podhledů)  
- trezor na opiáty

## vizualizace regálového systému



Před zahájením výroby, objednáním, nebo zabudováním PSV. budou na stavbě ověřeny stavební rozměry, způsob zabudování a stavební návaznosti a barevné řešení. Součástí dodávky výrobků bude i dílenská dokumentace výrobků PSV. Dílenská dokumentace bude předložena k odsouhlasení investorem a architektem stavby. Veškeré výrobky, pohledové materiály, spoje, styky atd. budou na stavbě vyzorkovány a odsouhlaseny autorem návrhu. Nedílnou součástí projektové dokumentace je **D.1.1a** - Technická zpráva a **D.1.3** - Požární bezpečnostní řešení i jiné související části projektové dokumentace.